

## „Nördlicher Ortsrand“ Unterensingen

### Auslober:

Gemeinde Unterensingen

### Betreuung/Vorprüfung:

Christopher + Partner, Stuttgart

Hans Martin Mader · Marc-Oliver Schippert

Jutta Treffeisen

### Wettbewerbssart:

Städtebaulicher Realisierungswettbewerb

### Zulassungsbereich:

Architekten und Stadtplaner: Landkreis Esslingen

Garten- und Landschaftsarchitekten: Region Stuttgart

Bewerbungen außerhalb des Zulassungsbereiches waren möglich

### Teilnehmer:

Architekten und Stadtplaner sowie Absolventen der Fachrichtungen Architektur oder Städtebau und Raumplanung sowie Garten- und Landschaftsarchitekten bzw. Absolventen der Fachrichtung Landespflege in Zusammenarbeit mit Architekten oder Stadtplanern

### Beteiligung:

36 Teilnehmer

### Preisgerichtssitzung:

6. Dezember 1996

### Fachpreisrichter:

Prof. Winfried Schwantes, Stuttgart (Vors.)

Prof. Jörg Aldinger, Stuttgart

Prof. Cornelia Bott, Stuttgart

Stellv.: Volker Fouquet, Nürtingen

### Sachpreisrichter:

Sieghart Friz, Brgm. Unterensingen

Wilhelm Holder, Unterensingen

Stellv.: Günter Kaßberger · Karl-Friedrich Hiergeist

Helmut Huth · Lutz Schmitz

### 1. Preis (DM 30.000,-):

bauwerkstadt, Stuttgart

Andreas Hahnemann · John Burkle

### 2. Preis (DM 20.000,-):

Prof. R. Scholl, Stuttgart

### 3. Preis (DM 14.000,-):

OSTEND 106

Lamott + Weinig, Stuttgart

Mitarbeit: Katharina Wienges

Susanne Eisele · Kai Henne

### 4. Preis (DM 8.000,-):

Michael Mesch, Filderstadt

Mitarbeit: Steffen Merkle

### Ankauf (DM 3.750,-):

Christine Reck, Esslingen

Mitarbeit: Marc Losch

Modell: Marco Garcia-Barth

### Ankauf (DM 3.750,-):

Claus Bantel, Nürtingen

Fachberater: Nils Roscher

### Ankauf (DM 3.750,-):

Knoblauch + Luippold + Partner

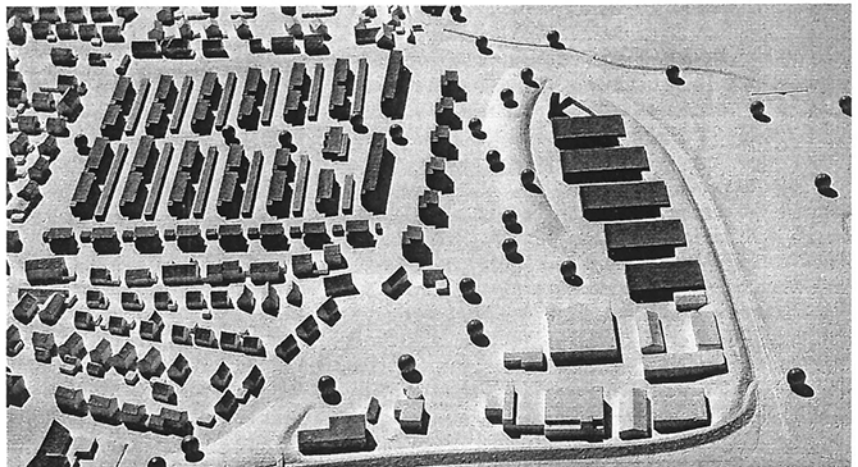
Jochen Köber, Kirchheim unter Teck

### Ankauf (DM 3.750,-):

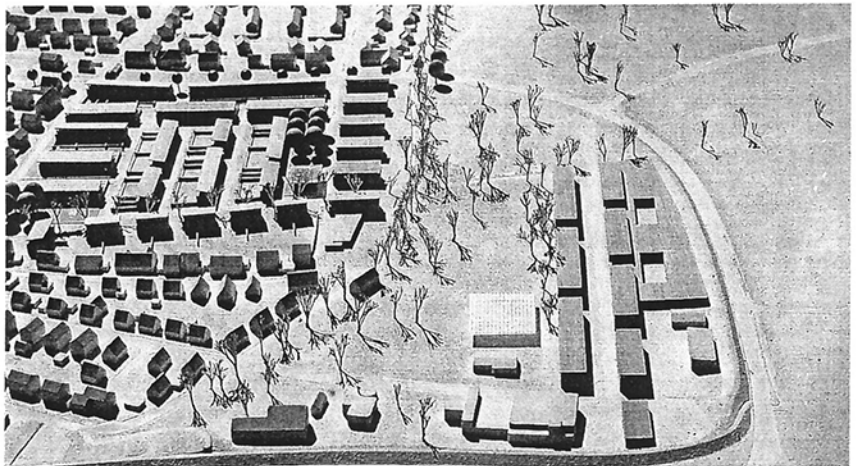
Planungsgruppe Gork + Geiger, Stuttgart



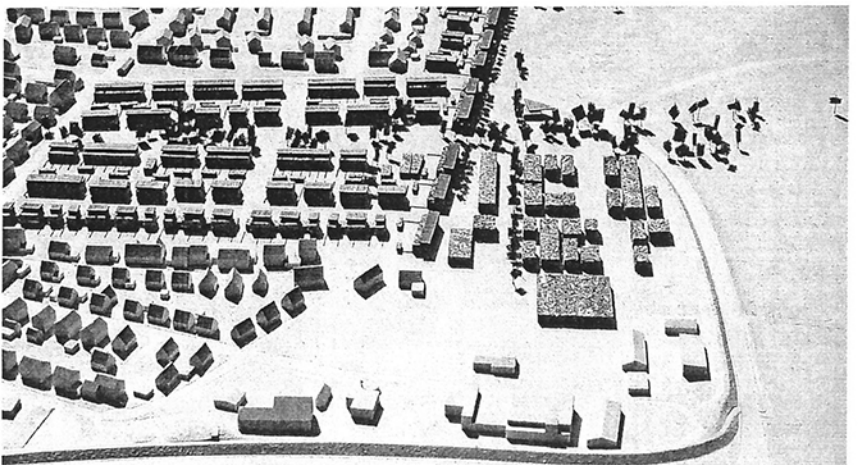
1. Preis: bauwerkstadt, Stuttgart



2. Preis: Prof. Scholl, Stuttgart



3. Preis: OSTEND 106; Lamott + Weinig, Stuttgart



4. Preis: Mesch, Filderstadt